

HI-VIS 300-DENIERS RAIN JACKET MANTEAU DE PLUIE HAUTE VISIBILITÉ 300 DENIERS



FEATURES

- Made of 300-deniers Oxford polyester with polyurethane coating
- Polyester mesh lining
- Sealed and water-repellent seams
- 2 in reflective tape over 4 in contrast stripe ⁽¹⁾
- Detachable hood with draw cord and snaps ⁽²⁾
- Front 2-way zipper under storm flap
- Adjustable cuffs with self-gripping strap ⁽³⁾
- 2 microphone loops
- Clear pocket for ID badge
- 2 waist pockets with flap

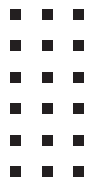
CARACTÉRISTIQUES

- Fait en polyester d'Oxford 300 deniers avec enduit de polyuréthane
- Doublure en mailles de polyester
- Coutures scellées et déperlantes
- Bandes réfléchissantes de 2 po sur des bandes contrastantes de 4 po ⁽¹⁾
- Capuchon détachable avec cordon d'ajustement et boutons-pression ⁽²⁾
- Fermeture à glissière à double sens au-devant sous un rabat tempête
- Manchettes ajustables avec bande auto-agrippante ⁽³⁾
- 2 boucles pour microphone
- Pochette transparente pour carte d'identification
- 2 poches à rabat à la taille

PRODUCT DATA | INFORMATIONS DU PRODUIT

PRODUCT # DE PRODUIT	SIZES GRANDEUR	PACKAGING EMBALLAGE	COMPLIANT TO CONFORME À
116520JOR	S-5XL P-5TG	TAGGED ÉTIQUETÉ	CSA Z96-22 CLASS 3 - LEVEL 2 CLASSE 3 - NIVEAU 2* ANSI/ISEA 107-2020 TYPE R - CLASS 3 TYPE R - CLASSE 3*
116520JYL			

* To be compliant to the standard, jacket and pants must be worn together.
 * Pour être conforme à la norme, le pantalon et le manteau doivent être portés ensemble.





HI-VIS 300-DENIERS RAIN JACKET MANTEAU DE PLUIE HAUTE VISIBILITÉ 300 DENIERS

CARE INSTRUCTIONS | CONSEILS D'ENTRETIEN

- **Garment care** should be **done regularly** as **soiling** can **reduce** the **high visibility properties** of the materials and the **reflectivity** of the retroreflective trim, which can compromise the user's protection.
- **Users** must **inspect** their high visibility clothing **before** and **after each use** and **clean it** to ensure that it is they are clean, in good condition and do not show signs of wear.
- **Minor repairs** that do not affect the integrity of the garment **can be made with similar materials**.
- **Wash light** and **dark colored clothes separately** and **also** clothes **made of stronger and lighter materials**.
- **Groupe BBH is not responsible for any loss of performance due to washing and premature deterioration that this may cause, including the deterioration of the customizations applied to the garments (heat transfer, embroidery and pad printing).**

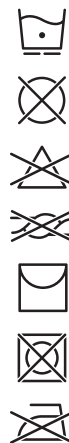
1. **Before washing**, be sure to **empty all pockets** of the garment.
2. **Close all zippers, snaps and self-gripping straps.**
3. **Machine wash** on the **gentle cycle with cold water.**
4. **Shake to smooth out the wrinkles.**
5. **Hang to dry** in a cool, well-ventilated area.

- **Do not dry clean.**
- **Do not use bleach or chlorine-based chemicals.**
- **Do not tumble dry, iron or leave on the radiator.**
- **Do not wring.**

- **L'entretien du vêtement** doit être **fait régulièrement** puisque les **souillures** peuvent **réduire les propriétés de haute visibilité** des matières et le **niveau de réflexion** des garnitures rétroréfléchissantes ce qui peut **compromettre la protection de l'utilisateur.**
- Les **utilisateurs** doivent **inspecter** leurs vêtements haute visibilité **avant** et **après chaque utilisation** et les **nettoyer** afin de s'assurer qu'ils sont propres, en bon état et qu'ils ne démontrent pas des signes d'usure.
- Les **réparations mineures** qui n'affectent pas l'intégrité du vêtement **peuvent être faites avec des matériaux similaires.**
- **Laver séparément** les **vêtements de couleur pâle et foncé** et aussi les **vêtements fait de matière plus robuste et plus légère.**
- **Groupe BBH n'est pas responsable des pertes de performance due aux lavages et à la détérioration prématurée que cela peut causer incluant la détérioration des personnalisations appliquées sur les vêtements (transfert à chaud, broderie et tampographie).**

1. **Avant de laver**, assurez-vous de **vider toutes les poches** du vêtement.
2. **Fermer** toutes les **fermetures à glissière**, les **boutons-pression** et les **bandes auto-agrippantes.**
3. **Laver à la machine** au **cycle délicat avec de l'eau froide.**
4. **Secouer** pour bien défroisser.
5. **Suspendre pour sécher** dans un endroit bien aérée et frais.

- **Ne pas nettoyer à sec.**
- **Ne pas utiliser d'agent blanchissant ou de produits chimiques à base de chlore.**
- **Ne pas sécher à la machine, repasser ou laisser sur le radiateur.**
- **Ne pas tordre.**



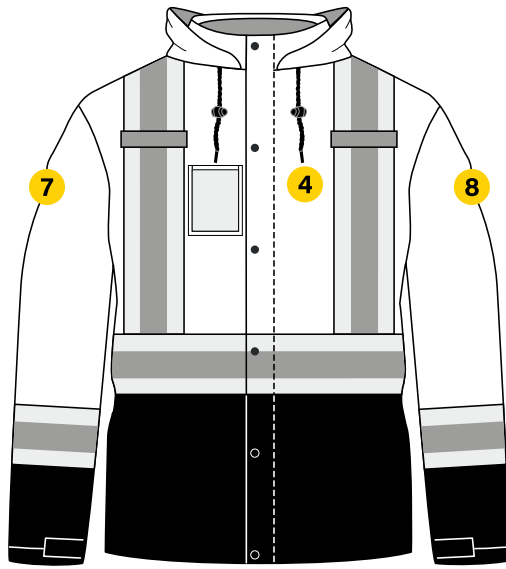
WHICH SIZE IS RIGHT FOR YOU? | QUELLE GRANDEUR VOUS CONVIENT ?

SIZES GRANDEUR	S P	M M	L G	XL TG	2XL 2TG	3XL 3TG	4XL 4TG	5XL 5TG
CHEST POITRINE	36" 38"	39" 41"	42" 44"	45" 47"	48" 50"	51" 53"	54" 56"	57" 59"
WAIST TAILLE	29" 31"	32" 34"	36" 38"	40" 42"	43" 45"	46" 48"	49" 51"	52" 54"
HIP HANCHES	36" 38"	39" 41"	42" 44"	45" 47"	48" 50"	51" 53"	54" 56"	57" 69"
ARMS MANCHE	33"	34"	35"	36"	37"	38"	39"	40"

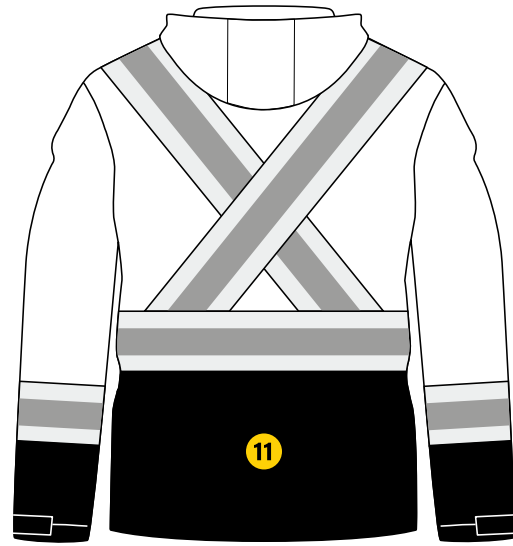


HI-VIS 300-DENIERS RAIN JACKET MANTEAU DE PLUIE HAUTE VISIBILITÉ 300 DENIERS

RIGHT
DROITE



LEFT
GAUCHE



RIGHT
DROITE



EMBROIDERY
BRODERIE

HEAT TRANSFERT
TRANSFERT À CHAUD

REFLECTIVE HEAT TRANSFERT
TRANSFERT À CHAUD RÉFLÉCHISSANT

MAXIMUM SIZE
TAILLE MAXIMALE

1			N/A N/D	
2			N/A N/D	
3			N/A N/D	
4	N/A N/D	LOGOHTCH04	LOGOHTRCH04	4 X 3 IN PO
5			N/A N/D	
6			N/A N/D	
7	N/A N/D	LOGOHTSL07	LOGOHTRSL07	4 X 3 IN PO
8	N/A N/D	LOGOHTSL08	LOGOHTRSL08	4 X 3 IN PO
9			N/A N/D	
10			N/A N/D	
11	N/A N/D	LOGOHTBK11	LOGOHTRBK11	12 X 4 IN PO
12			N/A N/D	
13			N/A N/D	